

# دوبلیکسات ہند

By..



أروقة  
ARWEQAH



تأسست شركة أروقة للإستثمار و التطوير في مدينة الخبر شرق المملكة العربية السعودية. و حرصنا منذ البداية على وضع بصمة خاصة لنا في سوق التطوير و الإستثمار العقاري حيث نساهم في تنمية القطاع عن طريق التوفيق بين طموحات المستثمرين و إحتياجات العملاء، في معادلة تسعى للتكامل دون التقاطع للحصول على منتج عقاري يتماشى مع الذوق الهندسي المتطور ، و التقنيات العمرانية الحديثة و أسلوب الحياة العمري المتجدد.

مجموعة عبد الرحمن العبيد  
ABDULRAHMAN ALMUAIBID GROUP  
مقاولات - خدمات عقارية - إستشارات هندسية  
Engineering Consulting - Real Estate Services - Contracting

## دوبليكات هند

يقع المشروع في حي المعالي أحد أحياء مدينة الخبر بالقرب من شاطئ البحر، وتطل الفيلا على شارع عرض ٣٠ م و بالقرب من شارع الستين الرئيسي الذي يفصل أحياء المهندسين، الراكعة، القصر و السيف.





المشروع عبارة عن فلتين متلاصقتين بواجهات مختلفة و فصل  
و عزل كامل بين الودحتين تتمتع كل واحده بـ :

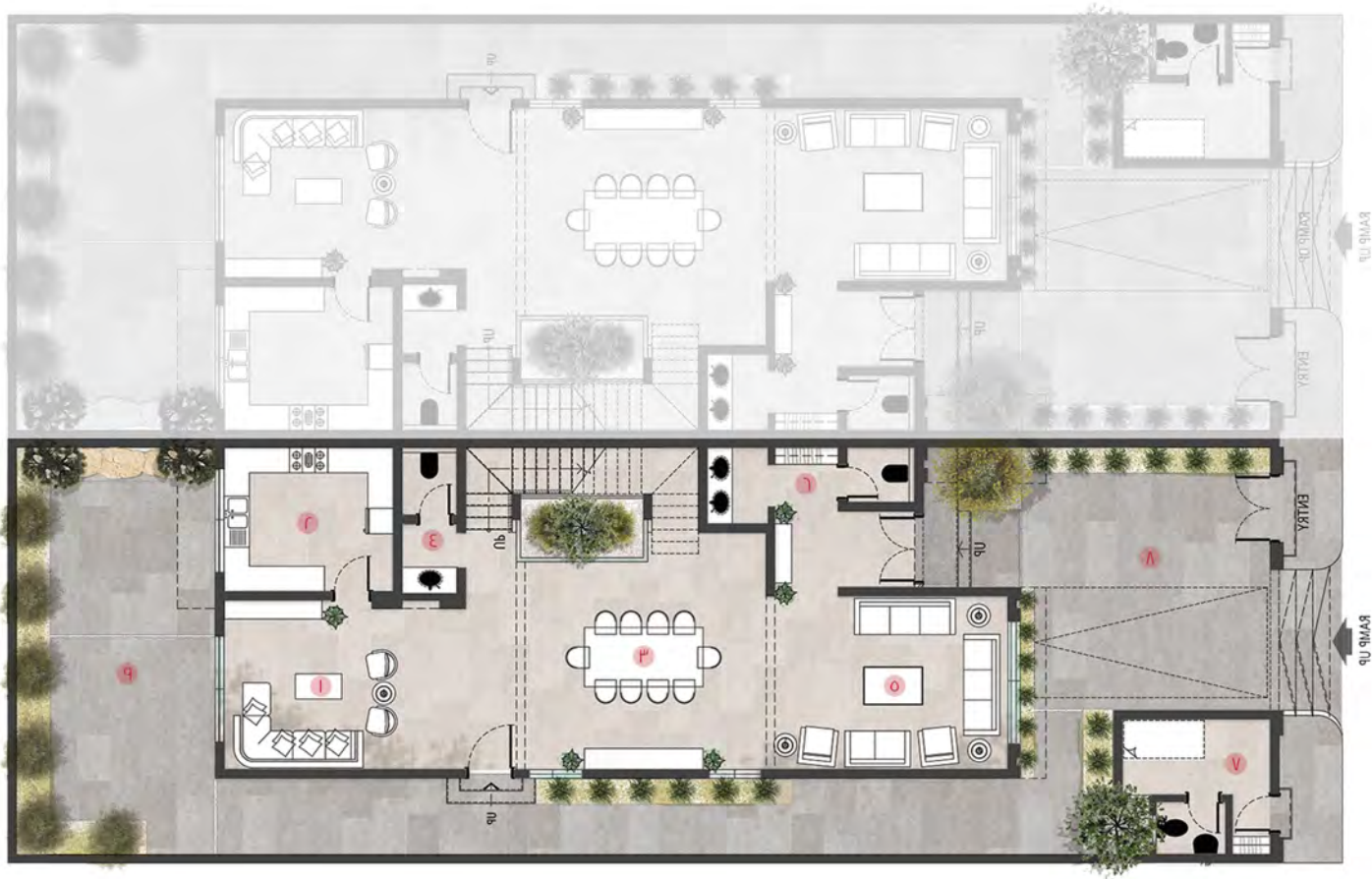
- مخطط مرن.
- ٤ غرف نوم منها غرفتين رئيسيتين و غرفتين بدورة  
مياة مشتركة.
- حديقة خارجية بالدور الأرضي بالإضافة إلى حديقة  
علوية.
- غرفة سائق.
- غرفة غسيل مع غرفة للمساعدة المنزلية.
- تكييف مخفي.
- دورات مياه أنيقة تحوي على كراسي معلقة و  
شورات مطرية.
- و الكثير من المواصفات الأخرى ...

مساحة الأرض للوحدة ٣٠٠ م<sup>2</sup>  
مساحة بناء ٥٠٠ م<sup>2</sup>



تفاصيل أنيقة تضيف لمسكنك طابع مختلف

## مسقط الدور الأرضي



١. صالة عائلية.
٢. مطبخ.
٣. صالة طعام.
٤. دورة مياه.
٥. مجلس استقبال.
٦. مغاسل و دورة مياه للضيوف.
٧. غرفة سائق.
٨. حديقة أمامية مع موقف سيارة.
٩. حديقة خلفية و منطقة شواء.



## مسقط الدور الأول

١. غرفة النوم الرئيسية و ملحقاتها.

٢. غرفة نوم.

٣. دورة مياه مشتركة.

٤. غرفة نوم.

٥. غرفة نوم مع دورة مياه.

## مسقط الدور الثاني

١. حديقة علوية.

٢. صالة عائلية.

٣. منطقة بوفية.

٤. سطح خدمات.

٥. غرفة غسل.

٦. غرفة عاملة.







## المواصفات

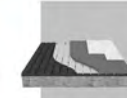
### الواجهات

دهان رشة تكستشر.



### العزل المائي

عزل الأسطح بولي ارسلان و  
الداخلي دهان اسمنتني من  
شركة سيكا.



### العزل الحراري

طابوق معزول للواجهات و عزل  
للأسطح.



### الأبواب الخارجية و الداخلية

الأبواب الداخلية من الخشب  
المعالج WPC و الأبواب  
الخارجية من الألمنيوم.



### النوافذ

أعمال ألمنيوم بطريقة  
HD TEMPERED DOUBLE GLASS  
زجاج عاكس جارديان أمريكي  
سيكوريت ( 6 ملم زجاج + 16 ملم  
فراغ + 6 ملم زجاج )



### مضخات المياه

مضخة مياه علوية و مضخة  
سفلية.



### أعمال السباكة

تمديدات حرارية معلقة .



### الأطقم الصحية

كراسي معلقة و شورات مخفية،  
لون أبيض مطفي للخزفيات.



### التكييف

تكييف مخفي ( كونسيلد ) لأغلب  
الفراغات.



### الخرانات

خزان أرضي ٦٠٠ لتر و علوي ٣٠٠ لتر.





## الضمانات

### مكافحة النمل الأبيض

10

سنوات  
من المورد

### أعمال العزل المائي

10

سنوات  
من المقاول

### أعمال الهيكل الإنشائي

10

سنوات  
من المقاول

### أعمال الألمنيوم

5

سنوات  
من المورد

### الخرانات

5

سنوات  
من المورد

### أعمال التكييف

5

سنوات  
من المورد

### أعمال السباكة

1

سنة  
من المورد

### الأبواب الداخلية

1

سنة  
من المورد

### الإكسسوارات الصحية

1

سنة  
من المورد

### جميع المرافق

ضمان  
عام

### أعمال الدهان

1

سنة  
من المقاول

### أعمال التركيبات الكهربائية

1

سنة  
من المقاول



تصميم داخلي متكامل لمنزلك المستقبلي

المطور



شركة أروقة للإستثمار و التطوير

شركاؤنا

المقاول



المسوق الحصري



المصمم و الإستشاري



## نسعد بتواصلكم...

Tel : +٩٦٦٥٣٣٣٣٣٣٣٣٣٣٣٣

+٩٦٦٥٣٣٣٣٣٣٣٣٣٣٣٣٣٣٣

@ArweqahSA

## للإستفسارات و المبيعات

+٩٦٦٥٣٣٣٣٣٣٣٣٣٣٣٣٣٣٣

+٩٦٦٥٣٣٣٣٣٣٣٣٣٣٣٣٣٣٣

@RConceptSA

